
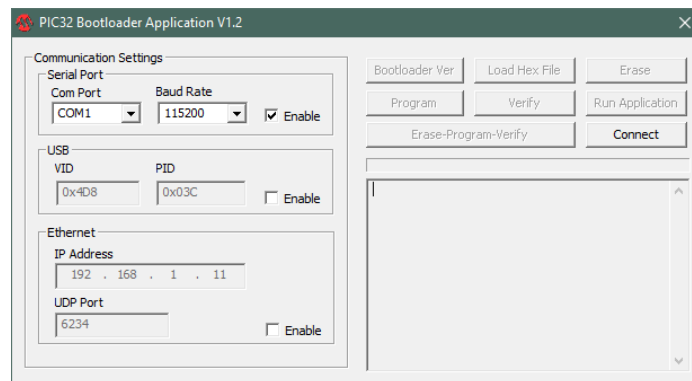
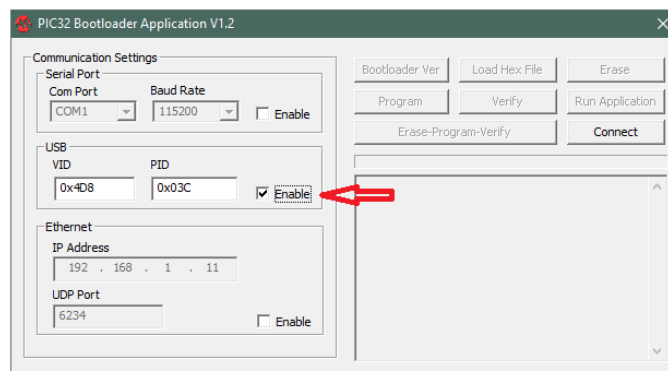


Procedimento para atualização dos Equipamentos:

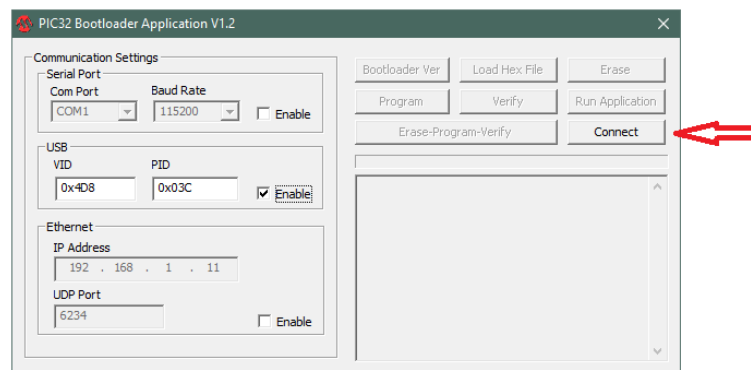
1. Execute o “PIC32UBL.exe”  , Ira aparece a seguinte tela:



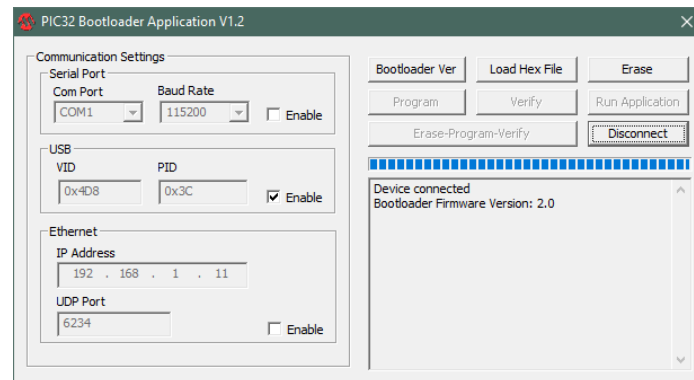
2. Habilite a comunicação via USB:



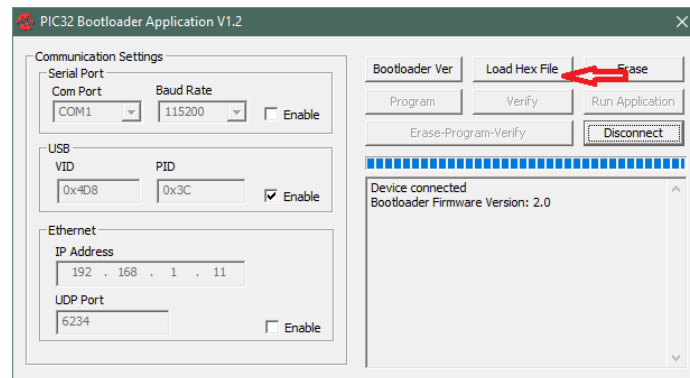
3. Reinicie o equipamento com a tecla acima e tecla para direita pressionada (Para a atualização do DVR, no visor do equipamento irá escrever a versão do equipamento e percentual de atualização) e Tecla para cima e tecla ESC pressionada (Para a atualização do IPTV, no display do equipamento irá escrever “load”).
4. Conectar o cabo USB no equipamento que será atualizado e pressione o botão “Connect”.



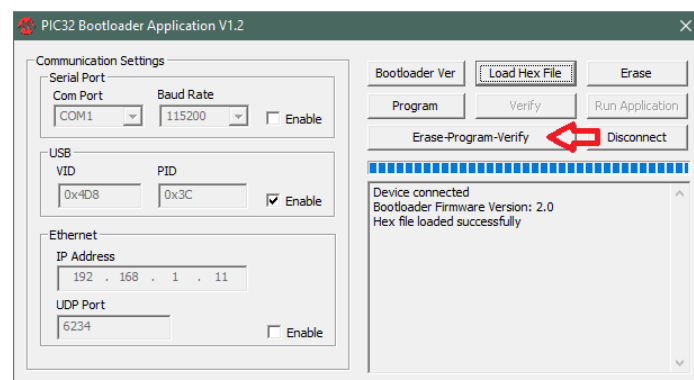
5. Se o equipamento for detectado ira aparecer a seguinte mensagem:



6. Pressione o botão “Load Hex File” para carregar o hex no equipamento desejado.



7. Após selecionar o arquivo de gravação do equipamento(.hex), pressione a tecla “Erase-Program-verify”. Irá iniciar a atualização do firmware do equipamento, aguarde até dar mensagem de gravação completa e verificação com sucesso.



8. Pressione a o botão “Run Application”. Para finalizar a atualização e rodar o programa do equipamento.

